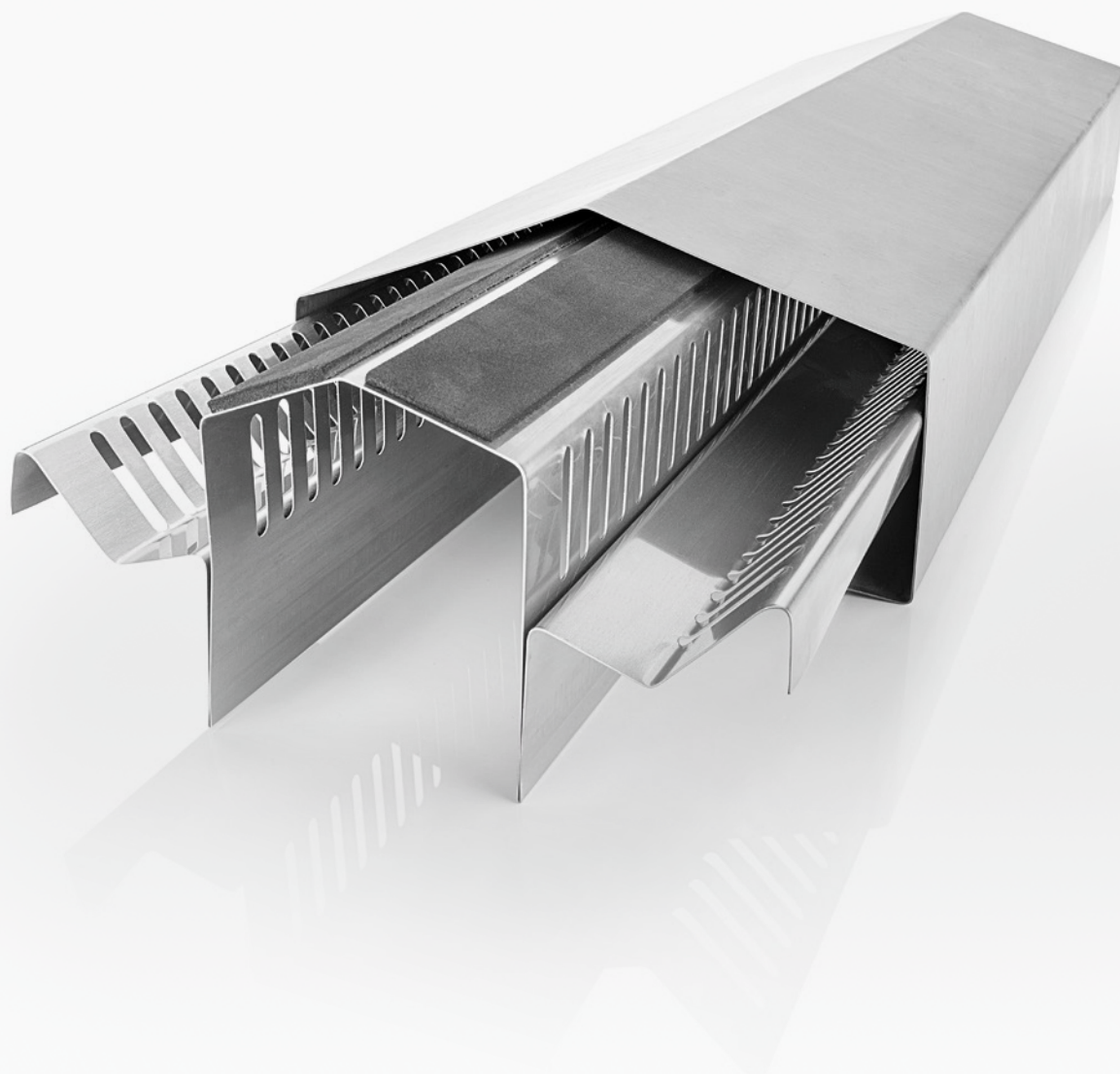


**MADE IN
GERMANY**

■ ■ ■ SEIT 1888



EINFACHE MONTAGE.

HOHE STABILITÄT.

SICHERE LÜFTUNG.



DER LÜFTERFIRST VON GRÖMO



✦ ZEIGT DEM REGEN, WO ES LANGGEHT!

SO BLEIBT DER DACHAUFBAU TROCKEN

Damit hinterlüftete Dachaufbauten richtig funktionieren, müssen am First oft aufwendige Holzkonstruktionen geplant und erstellt werden. Dank dem GRÖMO Lüfterfirstelement ist dies nicht mehr nötig. Jeder First oder Grat kann damit einfach, schnell und ästhetisch ansprechend entlüftet werden. So lässt sich der Dachaufbau effektiv vor Feuchteschäden schützen.

● Edelstahl

Optimale Luftzirkulation

Die stabile und freitragende Konstruktion mit einem Lüftungsquerschnitt von 240 cm²/m fügt sich durch ihre schlanke, ästhetische Firstausbildung gut in die Gesamtoptik des Daches ein. Dank der raffinierten Bauweise kann auch Flugschnee die Funktionalität nicht beeinflussen. Durch Wind und thermischen Auftrieb entsteht unter dem Dach ein Kamineffekt. Die Luft strömt an der Traufe ein und durch den GRÖMO Lüfterfirst wieder aus. Feuchtigkeit im Konstruktionsaufbau kann nach außen diffundieren und wird in der Hinterlüftungsebene abgetragen.

Abdeckkappe

Die Abdeckkappe ist bauseits anzufertigen (Technische Zeichnung unter www.groemo.de verfügbar) und kann dem Material des Daches optimal angeglichen werden.

Überzeugende Montagefreundlichkeit

Das tragende Lüfterfirstelement mit den vertikalen Lüftungsschlitzen wird mittels Nietverbindung auf der Rückkantung der aufgestellten Scharenenden des Metaldaches fixiert. Anschließend wird die Abdeckkappe aufgesetzt und mit Nieten gesichert. Der hochwertige Edelstahl für den Unterbau bietet beste Stabilität, sehr gute Korrosionseigenschaften und garantiert eine sichere und langlebige Lüftung des Daches.

Einsatzspektrum

Der Lüfterfirst eignet sich für Gebäude, deren Dachkonstruktion als belüftetes Dach ausgeführt wird. Der Edelstahl-Lüfter kann sowohl im First oder Grat des flach geneigten wie auch des Steildaches aus Metall eingebaut werden. Er verhindert das Eindringen von Feuchtigkeit in die Dachkonstruktion und schützt somit vor einer Schädigung der Bausubstanz.

Auf einen Blick

- Keine zeitintensive und aufwendige Holzkonstruktion notwendig
- Hohe Korrosionsbeständigkeit dank Edelstahl
- Lüftungsquerschnitt 240 cm²/lfm
- Stabile, freitragende Konstruktion
- Schnelle Montage
- Flugschneesicher
- Thermische Trennung zwischen Abdeckkappe und Grundkonstruktion
- Schlanke und ästhetische Firstausbildung
- Für Metaldächer

